

2023年度歯科技工士学科卒業時アンケート集計結果

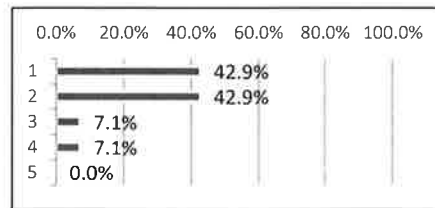
2024年5月21日

【実施時期】 2024年3月

【対象】 2023年度卒業生14名（回答者数14名、回答率100.0%）

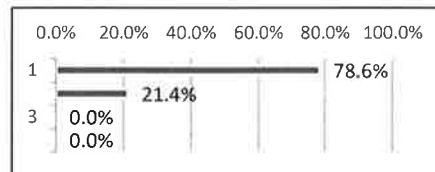
問1. 受験した入試区分を教えてください。

項目	計	%
1 推薦（指定校・公募制）	6	42.9%
2 AO・総合型	6	42.9%
3 社会人特別選抜	1	7.1%
4 一般	1	7.1%
5 センター試験・共通テスト利用	0	0.0%



問2. 本学は入学を第1希望としていた大学でしたか。

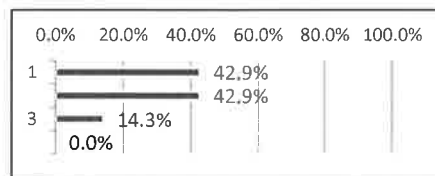
項目	計	%
1 そう思う	11	78.6%
2 どちらかといえばそう思う	3	21.4%
3 どちらかといえばそう思わない	0	0.0%
4 そう思わない	0	0.0%



問3. 本学在学中、次の活動にあなたはどの程度力をいれましたか。

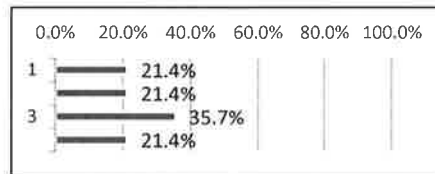
1) 学科の専門的な勉強

項目	計	%
1 特に力をいれた	6	42.9%
2 力をいれた	6	42.9%
3 どちらともいえない	2	14.3%
4 力を入れなかった	0	0.0%



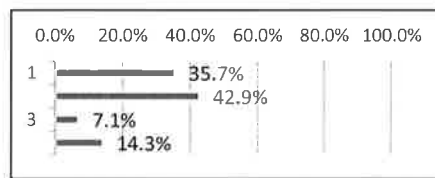
2) 語学等の基礎分野（専門科目以外）に関する勉強

項目	計	%
1 特に力をいれた	3	21.4%
2 力をいれた	3	21.4%
3 どちらともいえない	5	35.7%
4 力を入れなかった	3	21.4%



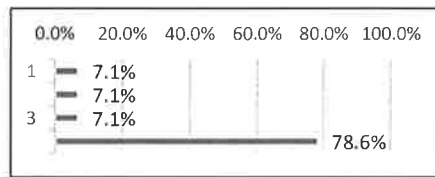
3) 資格試験（歯科技工士国家資格以外）に関する勉強

項目	計	%
1 特に力をいれた	5	35.7%
2 力をいれた	6	42.9%
3 どちらともいえない	1	7.1%
4 力を入れなかった	2	14.3%



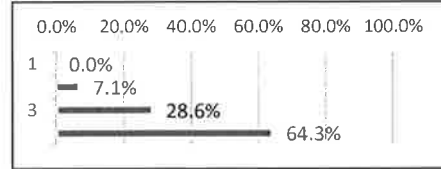
4) クラブ・サークル活動

項目	計	%
1 特に力をいれた	1	7.1%
2 力をいれた	1	7.1%
3 どちらともいえない	1	7.1%
4 力を入れなかった	11	78.6%



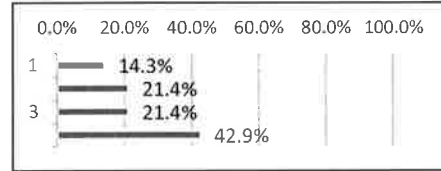
5) 社会活動・ボランティア活動

	項目	計	%
1	特に力をいれた	0	0.0%
2	力をいれた	1	7.1%
3	どちらともいえない	4	28.6%
4	力を入れなかった	9	64.3%



6) アルバイト活動

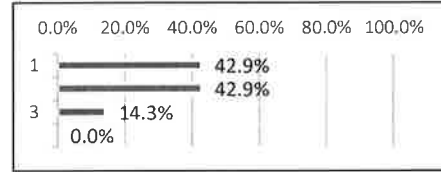
	項目	計	%
1	特に力をいれた	2	14.3%
2	力をいれた	3	21.4%
3	どちらともいえない	3	21.4%
4	力を入れなかった	6	42.9%



問4. 本学における教育内容についておたずねします。

1) 授業内容全般

	項目	計	%
1	満足	6	42.9%
2	どちらかといえば満足	6	42.9%
3	どちらかといえば不満	2	14.3%
4	不満	0	0.0%

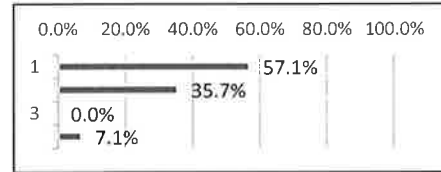


具体的な理由

1	マイクの音が聴き取れない
2	moodleの活用で学びやすかった。

2) 学科の専門分野に係る教育（学科目）

	項目	計	%
1	満足	8	57.1%
2	どちらかといえば満足	5	35.7%
3	どちらかといえば不満	0	0.0%
4	不満	1	7.1%

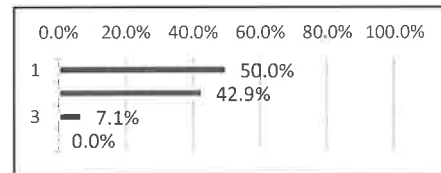


具体的な理由

1	プリントなどを活用し、理解を深めることができた。
2	専門的な知識を身につけることができました。

3) 実技に係る教育（実習科目）

	項目	計	%
1	満足	7	50.0%
2	どちらかといえば満足	6	42.9%
3	どちらかといえば不満	1	7.1%
4	不満	0	0.0%

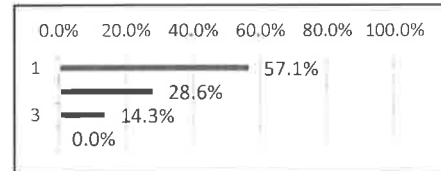


具体的な理由

1	一から教えてもらってわかりやすかった
---	--------------------

4) 国家試験直前対策に係る教育（補講等）

	項目	計	%
1	満足	8	57.1%
2	どちらかといえば満足	4	28.6%
3	どちらかといえば不満	2	14.3%
4	不満	0	0.0%



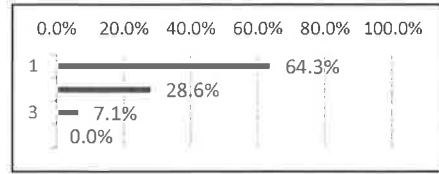
具体的な理由

1	必ず抑えなければならないところなどを重点的に教えてもらえて、基礎ができ学力が向上した。
---	---

問5. 本学における学生支援についておたずねします。

1) 教員による学修支援

項目	計	%
1 満足	9	64.3%
2 どちらかといえば満足	4	28.6%
3 どちらかといえば不満	1	7.1%
4 不満	0	0.0%

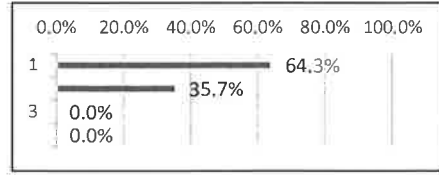


具体的な理由

1	とてもよかった
---	---------

2) 学生総合支援センター・大学事務局の支援

項目	計	%
1 満足	9	64.3%
2 どちらかといえば満足	5	35.7%
3 どちらかといえば不満	0	0.0%
4 不満	0	0.0%

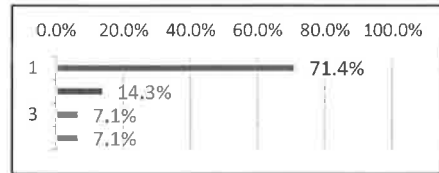


具体的な理由

1	多くのことを迅速に対応していただいた。
---	---------------------

3) 学生相談・メンタルヘルス支援

項目	計	%
1 満足	10	71.4%
2 どちらかといえば満足	2	14.3%
3 どちらかといえば不満	1	7.1%
4 不満	1	7.1%

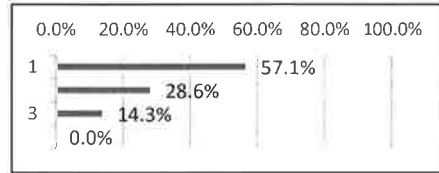


具体的な理由

1	相談にしっかり乗ってくれた
---	---------------

4) 各種奨学金・経済的支援

項目	計	%
1 満足	8	57.1%
2 どちらかといえば満足	4	28.6%
3 どちらかといえば不満	2	14.3%
4 不満	0	0.0%

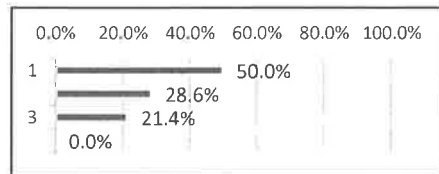


具体的な理由

1	しっかりしてくれました。
---	--------------

5) 就職・進学支援

項目	計	%
1 満足	7	50.0%
2 どちらかといえば満足	4	28.6%
3 どちらかといえば不満	3	21.4%
4 不満	0	0.0%

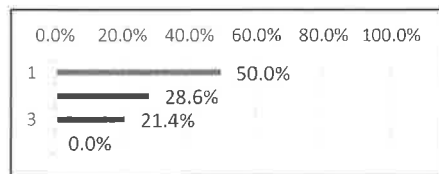


具体的な理由

1	生徒一人一人に合わせた、就職先の相談に乗っていただきました
---	-------------------------------

6) 課外活動支援

項目	計	%
1 満足	7	50.0%
2 どちらかといえば満足	5	35.7%
3 どちらかといえば不満	2	14.3%
4 不満	0	0.0%



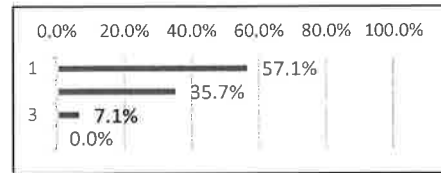
具体的な理由

1	あまり活動がなかった
---	------------

問6. 次にあげる知識・素養について、大学入学前と比べてどの程度身に付いたと思いますか。

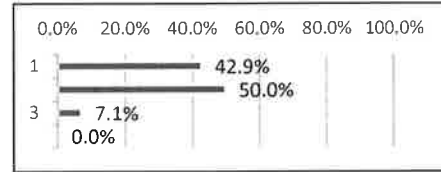
1) 歯科技工に係る専門的知識

	項目	計	%
1	かなり身に付いた	8	57.1%
2	ある程度身に付いた	5	35.7%
3	あまり身に付かなかった	1	7.1%
4	全く身に付かなかった	0	0.0%



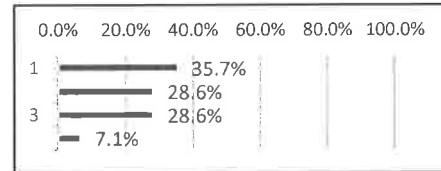
2) 幅広い知識・教養

	項目	計	%
1	かなり身に付いた	6	42.9%
2	ある程度身に付いた	7	50.0%
3	あまり身に付かなかった	1	7.1%
4	全く身に付かなかった	0	0.0%



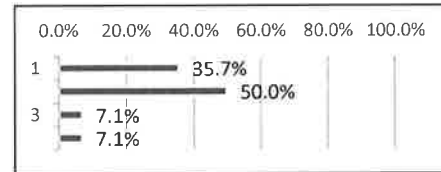
3) 社会の課題を自らの課題としてとらえられる問題発見力

	項目	計	%
1	かなり身に付いた	5	35.7%
2	ある程度身に付いた	4	28.6%
3	あまり身に付かなかった	4	28.6%
4	全く身に付かなかった	1	7.1%



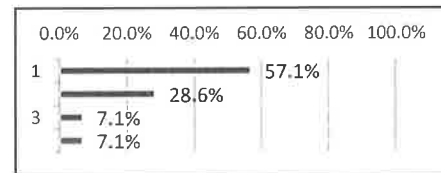
4) 課題を解決するための問題解決力

	項目	計	%
1	かなり身に付いた	5	35.7%
2	ある程度身に付いた	7	50.0%
3	あまり身に付かなかった	1	7.1%
4	全く身に付かなかった	1	7.1%



5) コミュニケーション能力

	項目	計	%
1	かなり身に付いた	8	57.1%
2	ある程度身に付いた	4	28.6%
3	あまり身に付かなかった	1	7.1%
4	全く身に付かなかった	1	7.1%

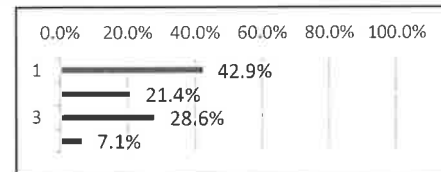


具体的な理由

1) 今までは賑やかな人が多い中で生活していたが明倫に入り色々な人がいてそれぞれ合った話し方ができるようになった

問7. 入学前の印象と比較して、明倫短期大学の印象はどう変わりましたか。

	項目	計	%
1	とても良くなった	6	42.9%
2	良くなった	3	21.4%
3	どちらともいえない	4	28.6%
4	悪くなった	1	7.1%

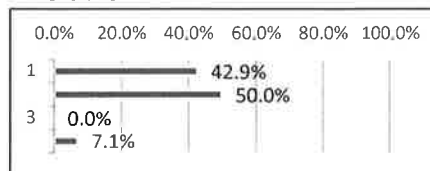


問8. 「問7」について、理由を教えてください。

1	2年間仲間と過ごしたという思い入れから。
2	先生方の手厚いサポートがよかった
3	補講などのボランティアを利用して知識を蓄えることができたからです。
4	先生方がとても、親身になって考え教えてくださいととても温かい学校です。
5	想像通りだった

問9. あなたの後輩や知人に、明倫短期大学への入学をすすめたいと思いますか。

	項目	計	%
1	とてもそう思う	6	42.9%
2	どちらかといえばそう思う	7	50.0%
3	どちらかといえばそう思わない	0	0.0%
4	そう思わない	1	7.1%



問10. 「問9」について、明倫短期大学のどのような点をすすめたいと思いますか、またはどんな点があるからすすめたくないと思いましたか。

1	専門分野を学べること。
2	手厚い学習サポートや余裕のある学生生活
3	国から認められた資格なのでどの職についても有利だと思った。
4	教員との距離が近いため質問などがしやすいところをすすめたいと思う
5	先生方がとても良かったからです
6	しっかり専門知識を学ぶことができると思います。
7	教員の皆さん、支援センターの皆さんがとても助けてくれて優しいです。
8	丁寧な指導方法
9	入学する学生は穏やかで接しやすいです
10	充実した授業
11	県内にある学校だから
12	歯科技工士の勉強ができる数少ない学校なところ
13	実習室が閉まるのが早く、残って練習することがあまりできない点
14	教育者として未熟

2023年度衛生士学科卒業時アンケート集計結果

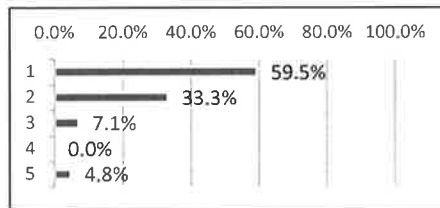
2024年5月21日

【実施時期】 2023年3月

【対 象】 2023年度卒業生47名（回答者数44名、回答率100.0%）

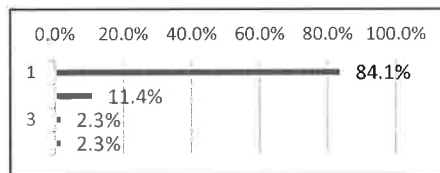
問1. 受験した入試区分を教えてください。

	項目	計	%
1	推薦（指定校・公募制）	25	59.5%
2	AO・総合型	14	33.3%
3	社会人特別選抜	3	7.1%
4	一般	0	0.0%
5	センター試験・共通テスト利用	2	4.8%



問2. 本学は入学を第1希望としていた大学でしたか。

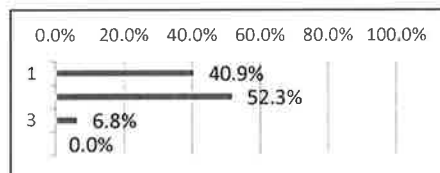
	項目	計	%
1	そう思う	37	84.1%
2	どちらかといえばそう思う	5	11.4%
3	どちらかといえばそう思わない	1	2.3%
4	そう思わない	1	2.3%



問3. 本学在学中、次の活動にあなたはどの程度力をいれましたか。

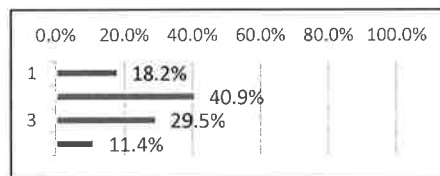
1) 学科の専門的な勉強

	項目	計	%
1	特に力をいれた	18	40.9%
2	力をいれた	23	52.3%
3	どちらともいえない	3	6.8%
4	力を入れなかった	0	0.0%



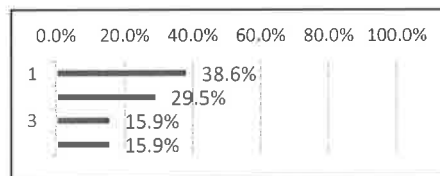
2) 語学等の基礎分野（専門科目以外）に関する勉強

	項目	計	%
1	特に力をいれた	8	18.2%
2	力をいれた	18	40.9%
3	どちらともいえない	13	29.5%
4	力を入れなかった	5	11.4%



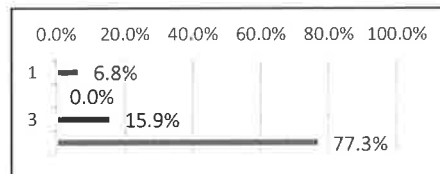
3) 資格試験（歯科衛生士国家資格以外）に関する勉強

	項目	計	%
1	特に力をいれた	17	38.6%
2	力をいれた	13	29.5%
3	どちらともいえない	7	15.9%
4	力を入れなかった	7	15.9%



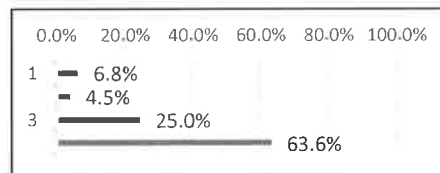
4) クラブ・サークル活動

	項目	計	%
1	特に力をいれた	3	6.8%
2	力をいれた	0	0.0%
3	どちらともいえない	7	15.9%
4	力を入れなかった	34	77.3%



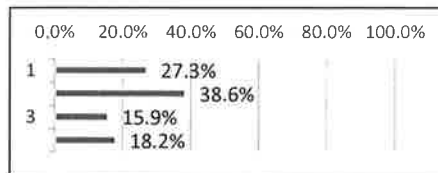
5) 社会活動・ボランティア活動

	項目	計	%
1	特に力をいれた	3	6.8%
2	力をいれた	2	4.5%
3	どちらともいえない	11	25.0%
4	力を入れなかった	28	63.6%



6) アルバイト活動

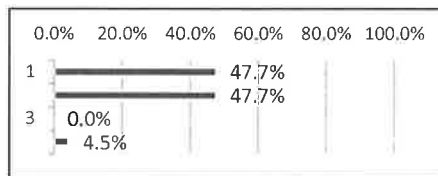
	項目	計	%
1	特に力をいれた	12	27.3%
2	力をいれた	17	38.6%
3	どちらともいえない	7	15.9%
4	力を入れなかった	8	18.2%



問5. 本学における教育内容についておたずねします。

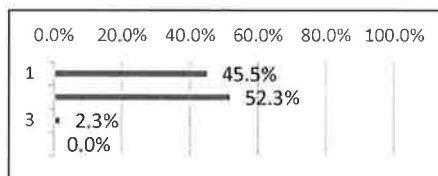
1) 授業内容全般

	項目	計	%
1	満足	21	47.7%
2	どちらかといえば満足	21	47.7%
3	どちらかといえば不満	0	0.0%
4	不満	2	4.5%



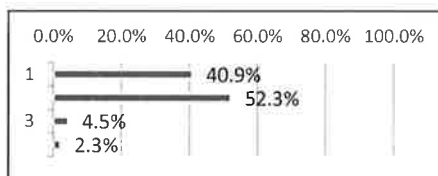
2) 学科の専門分野に係る教育 (学科目)

	項目	計	%
1	満足	20	45.5%
2	どちらかといえば満足	23	52.3%
3	どちらかといえば不満	1	2.3%
4	不満	0	0.0%



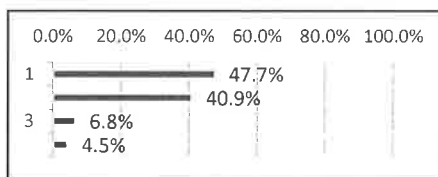
3) 病院・診療所・施設等の臨床実習に係る教育 (臨床実習科目)

	項目	計	%
1	満足	18	40.9%
2	どちらかといえば満足	23	52.3%
3	どちらかといえば不満	2	4.5%
4	不満	1	2.3%



4) 国家試験直前対策に係る教育 (補講等)

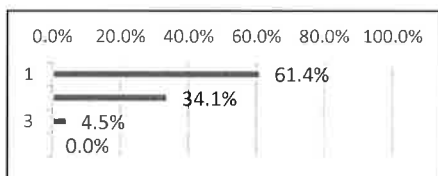
	項目	計	%
1	満足	21	47.7%
2	どちらかといえば満足	18	40.9%
3	どちらかといえば不満	3	6.8%
4	不満	2	4.5%



問5. 本学における学生支援についておたずねします。

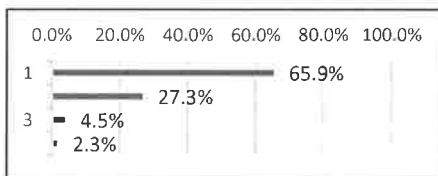
1) 教員による学修支援

	項目	計	%
1	満足	27	61.4%
2	どちらかといえば満足	15	34.1%
3	どちらかといえば不満	2	4.5%
4	不満	0	0.0%



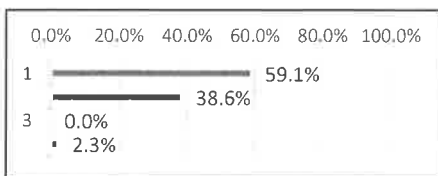
2) 学生総合支援センター・大学事務局の支援

	項目	計	%
1	満足	29	65.9%
2	どちらかといえば満足	12	27.3%
3	どちらかといえば不満	2	4.5%
4	不満	1	2.3%



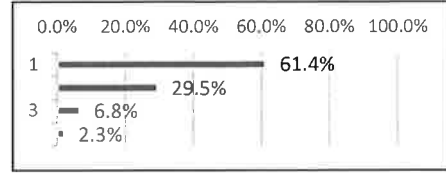
3) 学生相談・メンタルヘルス支援

	項目	計	%
1	満足	26	59.1%
2	どちらかといえば満足	17	38.6%
3	どちらかといえば不満	0	0.0%
4	不満	1	2.3%



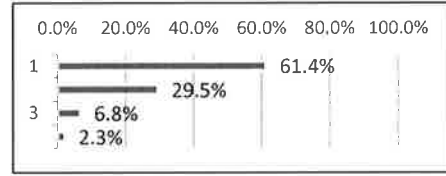
4) 各種奨学金・経済的支援

	項目	計	%
1	満足	27	61.4%
2	どちらかといえば満足	13	29.5%
3	どちらかといえば不満	3	6.8%
4	不満	1	2.3%



5) 就職・進学支援

	項目	計	%
1	満足	29	65.9%
2	どちらかといえば満足	11	25.0%
3	どちらかといえば不満	3	6.8%
4	不満	1	2.3%

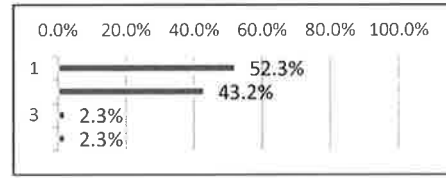


具体的な理由

1	してない
---	------

6) 課外活動支援

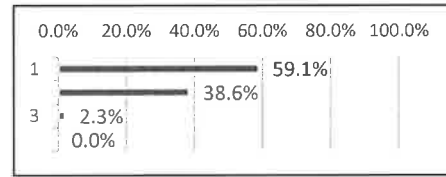
	項目	計	%
1	満足	23	52.3%
2	どちらかといえば満足	19	43.2%
3	どちらかといえば不満	1	2.3%
4	不満	1	2.3%



問6. 次にあげる知識・素養について、大学入学前と比べてどの程度身に付いたと思いますか。

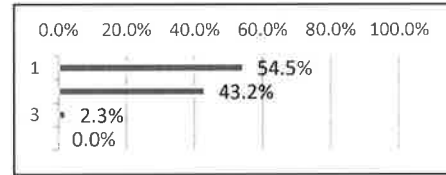
1) 学科での専攻分野の専門的知識

	項目	計	%
1	かなり身に付いた	26	59.1%
2	ある程度身に付いた	17	38.6%
3	あまり身に付かなかった	1	2.3%
4	全く身に付かなかった	0	0.0%



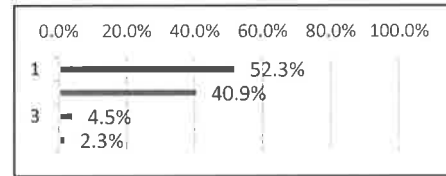
2) 幅広い知識・教養

	項目	計	%
1	かなり身に付いた	24	54.5%
2	ある程度身に付いた	19	43.2%
3	あまり身に付かなかった	1	2.3%
4	全く身に付かなかった	0	0.0%



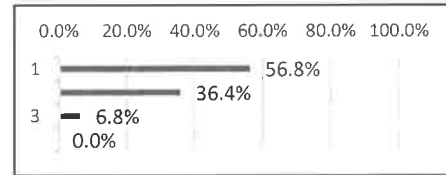
3) 社会の課題を自らの課題としてとらえられる問題発見力

	項目	計	%
1	かなり身に付いた	23	52.3%
2	ある程度身に付いた	18	40.9%
3	あまり身に付かなかった	2	4.5%
4	全く身に付かなかった	1	2.3%



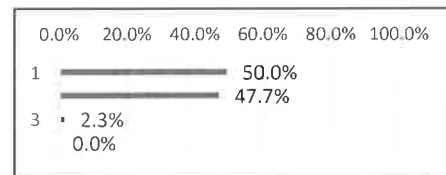
4) 課題を解決するための問題解決力

	項目	計	%
1	かなり身に付いた	25	56.8%
2	ある程度身に付いた	16	36.4%
3	あまり身に付かなかった	3	6.8%
4	全く身に付かなかった	0	0.0%



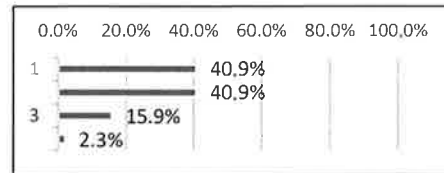
5) 他者とのコミュニケーション能力

	項目	計	%
1	かなり身に付いた	22	50.0%
2	ある程度身に付いた	21	47.7%
3	あまり身に付かなかった	1	2.3%
4	全く身に付かなかった	0	0.0%



問7.入学前の印象と比較して、明倫短期大学の印象はどう変わりましたか。

	項目	計	%
1	とても良くなった	18	40.9%
2	良くなった	18	40.9%
3	どちらともいえない	7	15.9%
4	悪くなった	1	2.3%

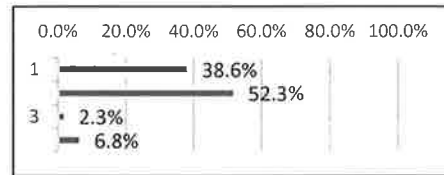


問8.「問7」について、理由を教えてください。

1	親身になってくれた
---	-----------

問9. あなたの先輩や知人に、明倫短期大学への入学をすすめたいと思いますか。

	項目	計	%
1	とてもそう思う	17	38.6%
2	どちらかといえばそう思う	23	52.3%
3	どちらかといえばそう思わない	1	2.3%
4	そう思わない	3	6.8%

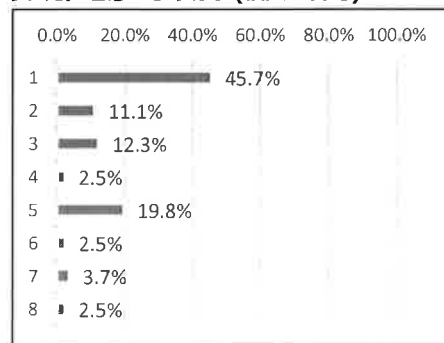


問10.「問9」について、明倫短期大学のどのような点をすすめたいと思いますか、またはどんな点があるからすすめたくないと思いましたか。

1	実習先が豊富
2	親身になってくれる
3	なし
4	色んなところに実習に行ける
5	すすめたい
6	国家資格を取得できる
7	個人歯科に実習行ける
8	先生と距離が近い
9	海が近い
10	きついから
11	先生が寄り添ってくれる。
12	歯科衛生士も歯科技工士も関わりがありどちらの知識も学べる事が出来る
13	実習先の多さ、就活のしやすさ
14	先生優しい
15	先生が親しいから進めたい
16	行事がある
17	先生と仲良くなれる
18	時に優しく時に厳しい指導
19	しっかりと学べる
20	割と親身になってくれる
21	怖いから
22	実習先の充実
23	1年生～3年生交流があって色んな話が聞ける
24	支援センターの親切な対応が良いです
25	いつでも親身になって相談を聞いてくれる

問11. 明倫短期大学で学んだ効果として、どのようなものがある(あった)と思いますか。(複数回答可)

	項目	計	%
1	国家資格が取得できる	37	45.7%
2	早期に就職できる	9	11.1%
3	希望の職種・業界で就職できる	10	12.3%
4	より良い条件(賃金)で就職できる	2	2.5%
5	医療・保健・福祉(介護)分野を学ぶことができる	16	19.8%
6	趣味・教養に役立つ	2	2.5%
7	その他の効果	3	3.7%
8	特に効果はない	2	2.5%



問12. 入学して自分が変わったことはなんですか。

1	自立性が増えたこと
2	前向きになった
3	行動
4	コミュニケーション能力が入学前より高くなった。
5	勉強する力
6	患者さんとのコミュニケーションが取れるようになった
7	メンタル面
8	大人になれた
9	最後まで諦めない
10	少し自分に自信が持てるようになった
11	性格
12	自分に自信ができました
13	根気強さ
14	1人行動が当たり前な事
15	自主性
16	がんばること
17	自分から行動することができるようになった
18	つよくなった
19	何かを成し遂げること
20	考え方
21	周りがよく見えるようになった
22	忍耐強くなった
23	努力すること
24	誰とでも話せるようになった
25	歯科衛生士の素晴らしさを学ぶ事ができ、やはり進学して良かったと思いました。
26	社交的になった。

問13. 最後に大学や教員にどのようなことを期待していますか。要望や意見を自由に記載してください。

1	丁寧な指導
2	満足です
3	頑張ってね
4	もっと親身に国試対策した方がいいと思います
5	いままでお世話になりました^_^
6	これからも変わらず生徒に寄り添ってくれるといいなと思う。

2023年度専攻科生体技工専攻修了時アンケート集計結果

2024年5月21日

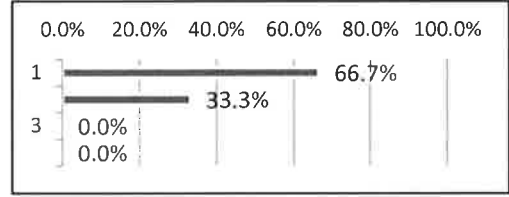
【実施時期】 2024年3月

【対 象】 2023年度修了生4名（回答者数3名、回答率100.0%）

問1. 専攻科在学中、次の活動にあなたはどの程度力をいれましたか。

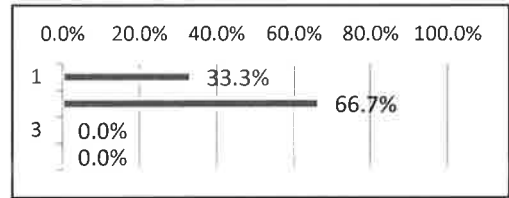
1) 専門科目に係る学修（講義）

	項目	計	%
1	特に力をいれた	2	66.7%
2	力をいれた	1	33.3%
3	どちらともいえない	0	0.0%
4	力を入れなかった	0	0.0%



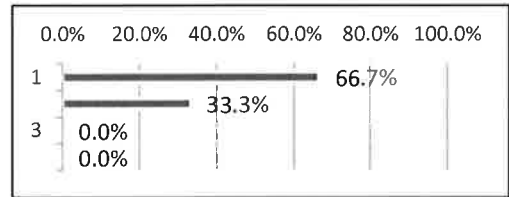
2) 関連科目（語学・コデンタル科目等）に係る学修

	項目	計	%
1	特に力をいれた	1	33.3%
2	力をいれた	2	66.7%
3	どちらともいえない	0	0.0%
4	力を入れなかった	0	0.0%



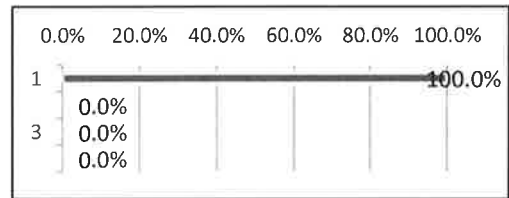
3) カリキュラム外の講習会等参加による専門性を高める学修

	項目	計	%
1	特に力をいれた	2	66.7%
2	力をいれた	1	33.3%
3	どちらともいえない	0	0.0%
4	力を入れなかった	0	0.0%



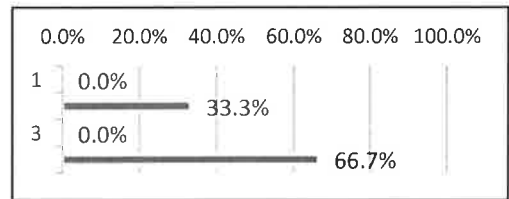
4) 臨床実習・インターンシップ

	項目	計	%
1	特に力をいれた	3	100.0%
2	力をいれた	0	0.0%
3	どちらともいえない	0	0.0%
4	力を入れなかった	0	0.0%



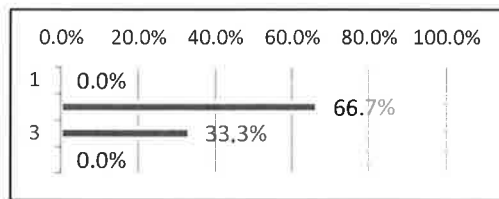
5) クラブ・サークル活動

	項目	計	%
1	特に力をいれた	0	0.0%
2	力をいれた	1	33.3%
3	どちらともいえない	0	0.0%
4	力を入れなかった	2	66.7%



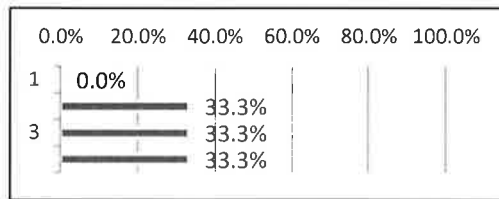
6) 社会活動・ボランティア活動

	項目	計	%
1	特に力をいれた	0	0.0%
2	力をいれた	2	66.7%
3	どちらともいえない	1	33.3%
4	力を入れなかった	0	0.0%



7) アルバイト活動

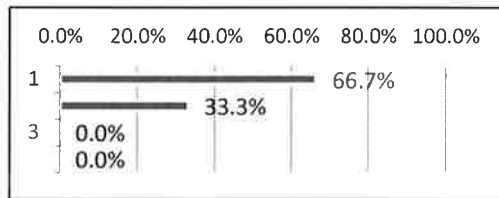
	項目	計	%
1	特に力をいれた	0	0.0%
2	力をいれた	1	33.3%
3	どちらともいえない	1	33.3%
4	力を入れなかった	1	33.3%



問2. 専攻科における教育内容についておたずねします。

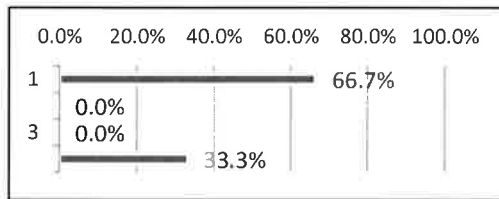
1) 授業内容全般

	項目	計	%
1	満足	2	66.7%
2	どちらかといえば満足	1	33.3%
3	どちらかといえば不満	0	0.0%
4	不満	0	0.0%



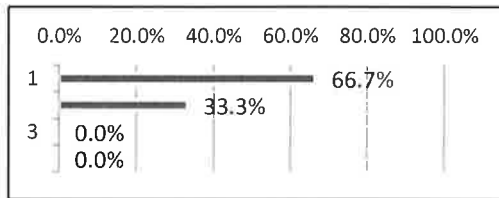
2) 専門科目（講義）に係る教育

	項目	計	%
1	満足	2	66.7%
2	どちらかといえば満足	0	0.0%
3	どちらかといえば不満	0	0.0%
4	不満	1	33.3%



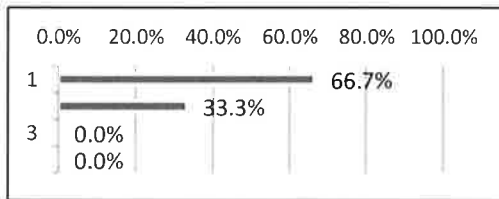
3) 学位取得（特別研究）に係る教育

	項目	計	%
1	満足	2	66.7%
2	どちらかといえば満足	1	33.3%
3	どちらかといえば不満	0	0.0%
4	不満	0	0.0%



4) 臨床実習に係る教育

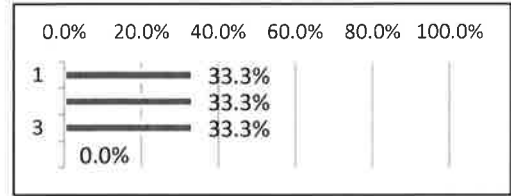
	項目	計	%
1	満足	2	66.7%
2	どちらかといえば満足	1	33.3%
3	どちらかといえば不満	0	0.0%
4	不満	0	0.0%



問3. 専攻科における学生支援についておたずねします。

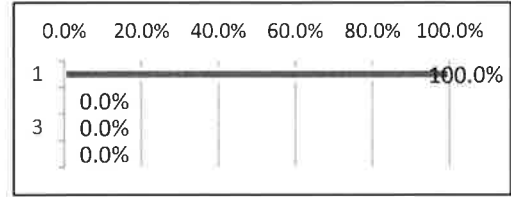
1) 教員による学修支援

	項目	計	%
1	満足	1	33.3%
2	どちらかといえば満足	1	33.3%
3	どちらかといえば不満	1	33.3%
4	不満	0	0.0%



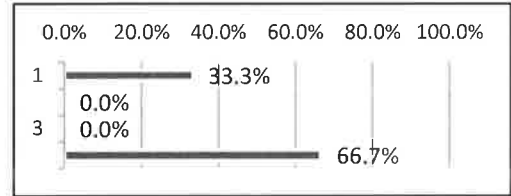
2) 学生総合支援センター・大学事務局の支援

	項目	計	%
1	満足	3	100.0%
2	どちらかといえば満足	0	0.0%
3	どちらかといえば不満	0	0.0%
4	不満	0	0.0%



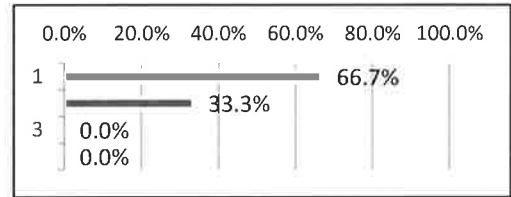
3) 学生相談・メンタルヘルス支援

	項目	計	%
1	満足	1	33.3%
2	どちらかといえば満足	0	0.0%
3	どちらかといえば不満	0	0.0%
4	不満	2	66.7%



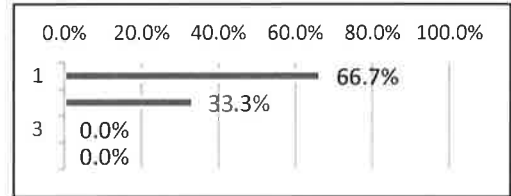
4) 各種奨学金・経済的支援

	項目	計	%
1	満足	2	66.7%
2	どちらかといえば満足	1	33.3%
3	どちらかといえば不満	0	0.0%
4	不満	0	0.0%



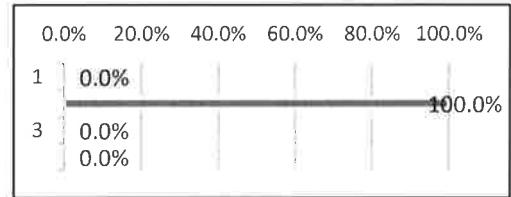
5) 就職・進学

	項目	計	%
1	満足	2	66.7%
2	どちらかといえば満足	1	33.3%
3	どちらかといえば不満	0	0.0%
4	不満	0	0.0%



6) 課外活動支援

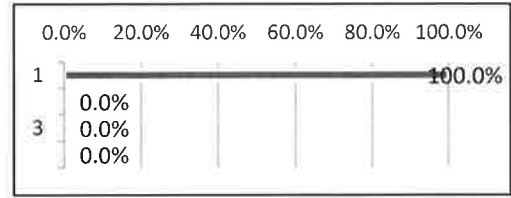
	項目	計	%
1	満足	0	0.0%
2	どちらかといえば満足	3	100.0%
3	どちらかといえば不満	0	0.0%
4	不満	0	0.0%



問4. 次にあげる知識・素養について、専攻科入学前と比べてどの程度身に付いたと思いますか。

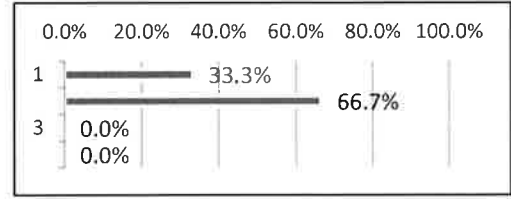
1) 専門的知識

	項目	計	%
1	かなり身に付いた	3	100.0%
2	ある程度身に付いた	0	0.0%
3	あまり身に付かなかった	0	0.0%
4	全く身に付かなかった	0	0.0%



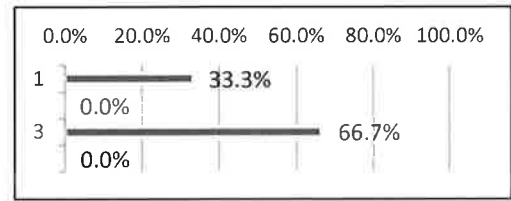
2) 幅広い知識・教養

	項目	計	%
1	かなり身に付いた	1	33.3%
2	ある程度身に付いた	2	66.7%
3	あまり身に付かなかった	0	0.0%
4	全く身に付かなかった	0	0.0%



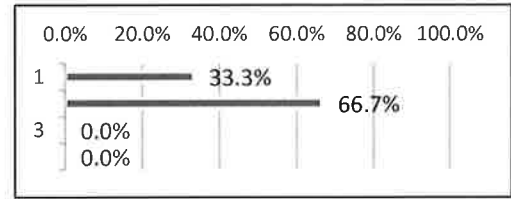
3) 社会の課題を自らの課題としてとらえられる問題発見力

	項目	計	%
1	かなり身に付いた	1	33.3%
2	ある程度身に付いた	0	0.0%
3	あまり身に付かなかった	2	66.7%
4	全く身に付かなかった	0	0.0%



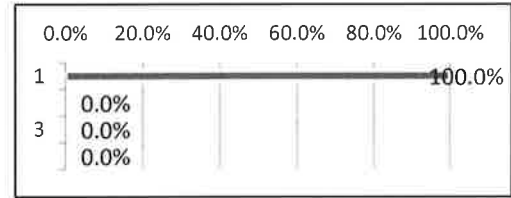
4) 課題を解決するための問題解決力

	項目	計	%
1	かなり身に付いた	1	33.3%
2	ある程度身に付いた	2	66.7%
3	あまり身に付かなかった	0	0.0%
4	全く身に付かなかった	0	0.0%



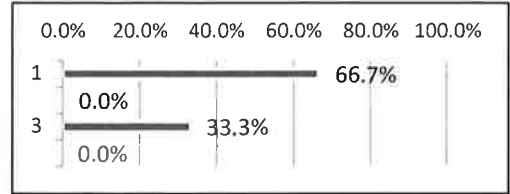
5) コミュニケーション能力

	項目	計	%
1	かなり身に付いた	3	100.0%
2	ある程度身に付いた	0	0.0%
3	あまり身に付かなかった	0	0.0%
4	全く身に付かなかった	0	0.0%



問5. 専攻科入学前と比較して、明倫短期大学の印象はどのように変わりましたか。

	項目	計	%
1	とても良くなった	2	66.7%
2	良くなった	0	0.0%
3	どちらともいえない	1	33.3%
4	悪くなった	0	0.0%

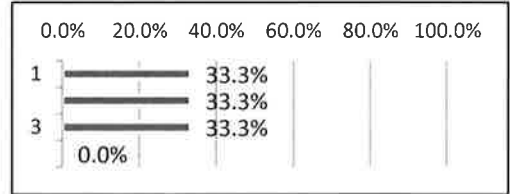


問6. 「問5」について、理由を教えてください。

1	良くも悪くも2年間では分からなかった部分が見えた。
2	専攻科はもっと暗いイメージだったが楽しい空間でした！
3	本科では学ぶことのできない応用的な知識を習得できたから。

問7. あなたの先輩に、明倫短期大学専攻科への進学をすすめたいと思いますか。

	項目	計	%
1	とてもそう思う	1	33.3%
2	どちらかといえばそう思う	1	33.3%
3	どちらかといえばそう思わない	1	33.3%
4	そう思わない	0	0.0%

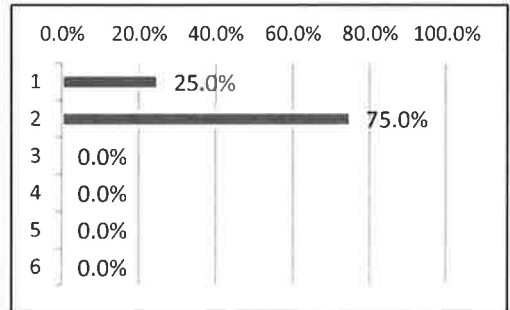


問8. 「問7」について、どのような点をすすめたいと思いますか、またはどんな点があるからすすめたくないと思いましたか。

1	学位を取得したいのであれば進学すれば良いと思う。国家資格は持っているのに「学生の分際で...」と先生から何度も言われたこともあり、就職してお給料を貰いながら日々学びつつ働くのもいいと思った
2	本科だけでは仕事ができるとは思えないから
3	学位の習得だけでなく、臨床知識が曖昧なまま卒業するよりも、知識がある程度身についた状態で社会に出ることができるか

問9. 明倫短期大学で学んだ効果として、どのようなものがある(あった)と思いますか。(複数回答可)

	項目	計	%
1	早期に就職できる(就職が決まりやすい)	1	25.0%
2	希望の職種・業界で就職できる	3	75.0%
3	より良い条件(賃金)で就職できる	0	0.0%
4	趣味・教養に役立つ	0	0.0%
5	その他の効果	0	0.0%
6	特に効果はない	0	0.0%



問10. 最後に大学や教員にどのようなことを期待していますか。要望や意見を自由に記載してください。

1	歯型彫刻の時間や、義歯製作の時間をもっと設けた方が良くと思う。
2	誰とは言いませんが患者さんを大事にしてください。

2023年度専攻科口腔保健衛生学専攻修了時アンケート集計結果

2024年5月21日

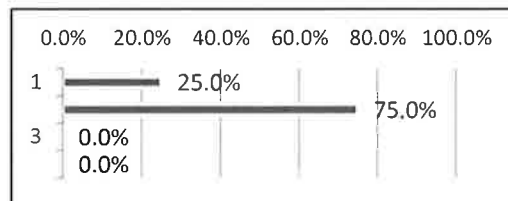
【実施時期】 2024年3月

【対 象】 2023年度修了生4名（回答者数4名、回答率100.0%）

問1. 専攻科在学中、次の活動にあなたはどの程度力をいれましたか。

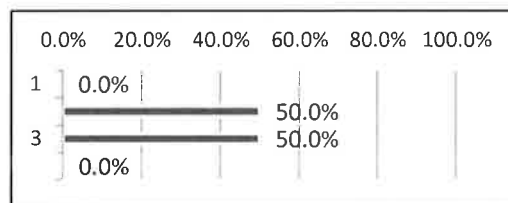
1) 学科の専門的な勉強

	項目	計	%
1	特に力をいれた	1	25.0%
2	力をいれた	3	75.0%
3	どちらともいえない	0	0.0%
4	力を入れなかった	0	0.0%



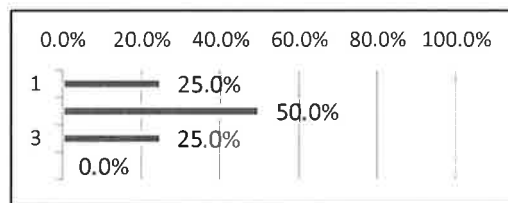
2) 語学に関する勉強

	項目	計	%
1	特に力をいれた	0	0.0%
2	力をいれた	2	50.0%
3	どちらともいえない	2	50.0%
4	力を入れなかった	0	0.0%



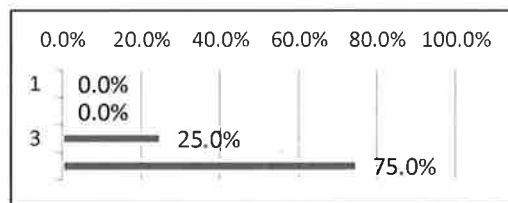
3) 資格試験に関する勉強

	項目	計	%
1	特に力をいれた	1	25.0%
2	力をいれた	2	50.0%
3	どちらともいえない	1	25.0%
4	力を入れなかった	0	0.0%



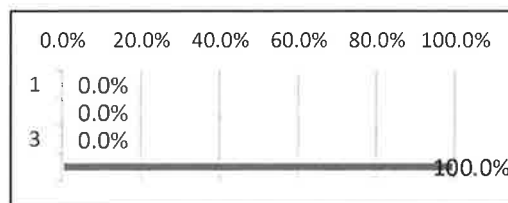
4) クラブ・サークル活動

	項目	計	%
1	特に力をいれた	0	0.0%
2	力をいれた	0	0.0%
3	どちらともいえない	1	25.0%
4	力を入れなかった	3	75.0%



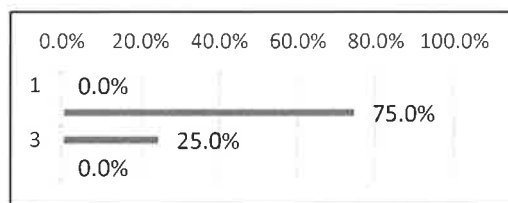
5) 社会活動・ボランティア活動

	項目	計	%
1	特に力をいれた	0	0.0%
2	力をいれた	0	0.0%
3	どちらともいえない	0	0.0%
4	力を入れなかった	4	100.0%



6) アルバイト活動

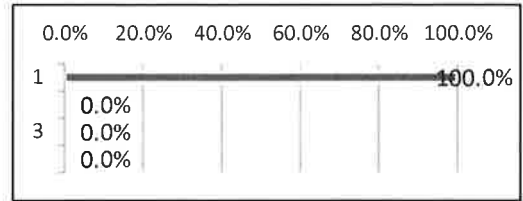
	項目	計	%
1	特に力をいれた	0	0.0%
2	力をいれた	3	75.0%
3	どちらともいえない	1	25.0%
4	力を入れなかった	0	0.0%



問2. 専攻科における教育内容についておたずねします。

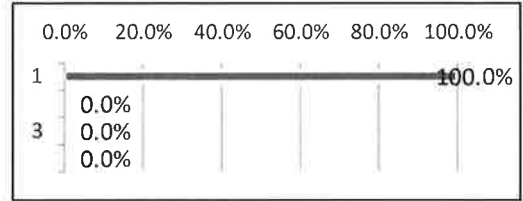
1) 授業内容全般

	項目	計	%
1	満足	4	100.0%
2	どちらかといえば満足	0	0.0%
3	どちらかといえば不満	0	0.0%
4	不満	0	0.0%



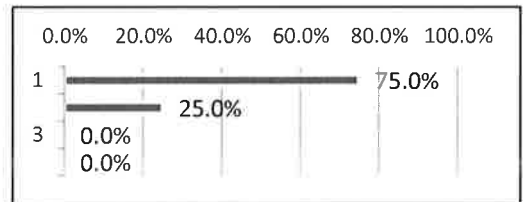
2) 専門科目（講義）に係る教育

	項目	計	%
1	満足	4	100.0%
2	どちらかといえば満足	0	0.0%
3	どちらかといえば不満	0	0.0%
4	不満	0	0.0%



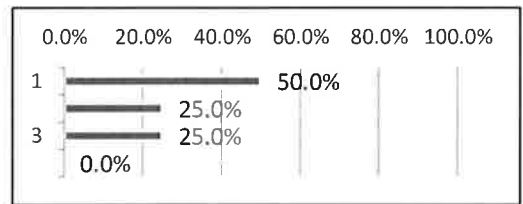
3) 学位取得（特別研究）に係る教育

	項目	計	%
1	満足	3	75.0%
2	どちらかといえば満足	1	25.0%
3	どちらかといえば不満	0	0.0%
4	不満	0	0.0%



4) 臨床実習に係る教育

	項目	計	%
1	満足	2	50.0%
2	どちらかといえば満足	1	25.0%
3	どちらかといえば不満	1	25.0%
4	不満	0	0.0%



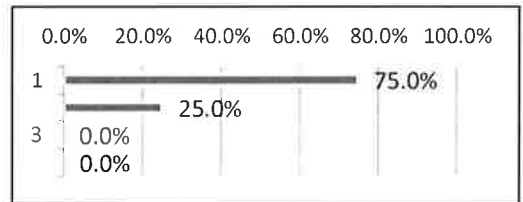
具体的な理由

1	本科生と同じような実習内容があったから。国家資格があるのだからより実践的な実習をしたかった
---	---

問3. 専攻科における学生支援についておたずねします。

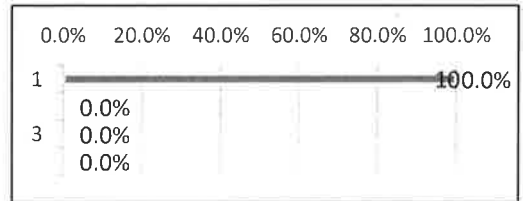
1) 教員による学修支援

	項目	計	%
1	満足	3	75.0%
2	どちらかといえば満足	1	25.0%
3	どちらかといえば不満	0	0.0%
4	不満	0	0.0%



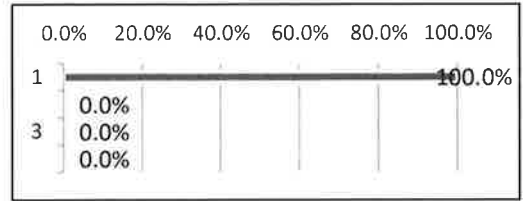
2) 学生総合支援センター・大学事務局の支援

	項目	計	%
1	満足	4	100.0%
2	どちらかといえば満足	0	0.0%
3	どちらかといえば不満	0	0.0%
4	不満	0	0.0%



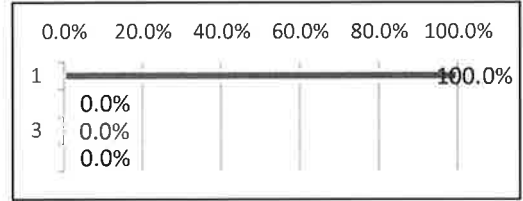
3) 学生相談・メンタルヘルス支援

	項目	計	%
1	満足	4	100.0%
2	どちらかといえば満足	0	0.0%
3	どちらかといえば不満	0	0.0%
4	不満	0	0.0%



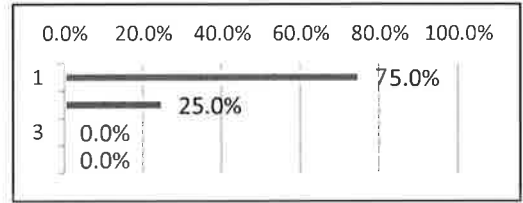
4) 各種奨学金・経済的支援

	項目	計	%
1	満足	4	100.0%
2	どちらかといえば満足	0	0.0%
3	どちらかといえば不満	0	0.0%
4	不満	0	0.0%



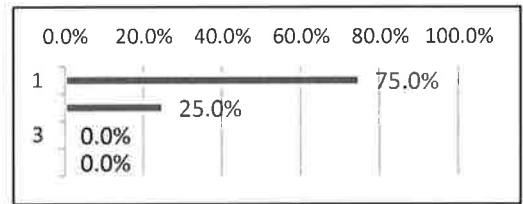
5) 就職・進学支援

	項目	計	%
1	満足	3	75.0%
2	どちらかといえば満足	1	25.0%
3	どちらかといえば不満	0	0.0%
4	不満	0	0.0%



6) 課外活動支援

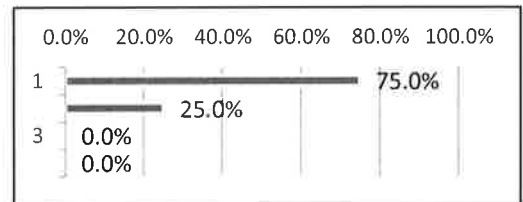
	項目	計	%
1	満足	4	100.0%
2	どちらかといえば満足	0	0.0%
3	どちらかといえば不満	0	0.0%
4	不満	0	0.0%



問4. 次における知識・素養について、専攻科入学前と比べてどの程度身に付いたと思いますか。

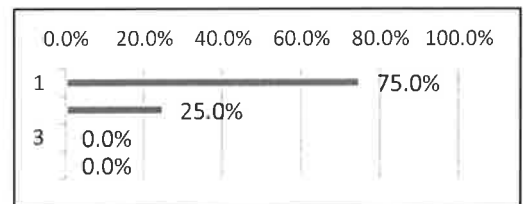
1) 専門的知識

	項目	計	%
1	かなり身に付いた	3	75.0%
2	ある程度身に付いた	1	25.0%
3	あまり身に付かなかった	0	0.0%
4	全く身に付かなかった	0	0.0%



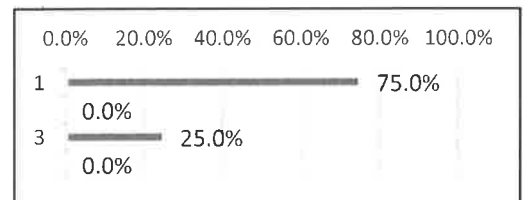
2) 幅広い知識・教養

	項目	計	%
1	かなり身に付いた	3	75.0%
2	ある程度身に付いた	1	25.0%
3	あまり身に付かなかった	0	0.0%
4	全く身に付かなかった	0	0.0%



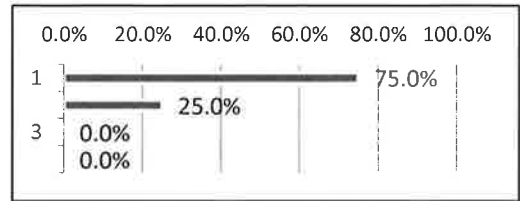
3) 社会の課題を自らの課題としてとらえられる問題発見力

	項目	計	%
1	かなり身に付いた	3	75.0%
2	ある程度身に付いた	0	0.0%
3	あまり身に付かなかった	1	25.0%
4	全く身に付かなかった	0	0.0%



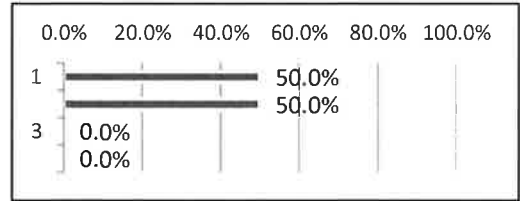
4) 課題を解決するための問題解決力

	項目	計	%
1	かなり身に付いた	3	75.0%
2	ある程度身に付いた	1	25.0%
3	あまり身に付かなかった	0	0.0%
4	全く身に付かなかった	0	0.0%



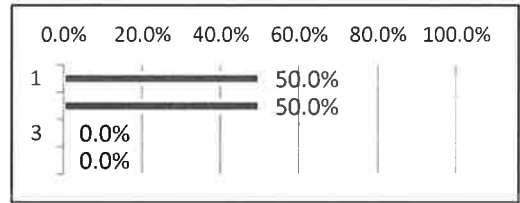
5) 他者とのコミュニケーション能力

	項目	計	%
1	かなり身に付いた	2	50.0%
2	ある程度身に付いた	2	50.0%
3	あまり身に付かなかった	0	0.0%
4	全く身に付かなかった	0	0.0%



問5. 専攻科入学前の印象と比較して、明倫短期大学の印象はどう変わりましたか。

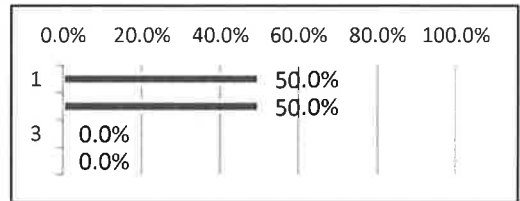
	項目	計	%
1	とても良くなった	2	50.0%
2	良くなった	2	50.0%
3	どちらともいえない	0	0.0%
4	悪くなった	0	0.0%



問6. 「問5」について、理由を教えてください。

問7. あなたの後輩に、明倫短期大学専攻科への進学をすすめたいと思いますか。

	項目	計	%
1	とてもそう思う	2	50.0%
2	どちらかといえばそう思う	2	50.0%
3	どちらかといえばそう思わない	0	0.0%
4	そう思わない	0	0.0%

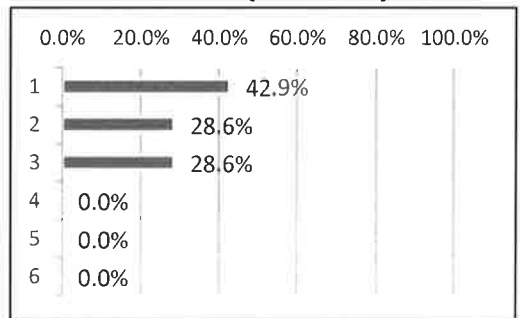


問8. 「問7」について、明倫短期大学のどのような点をすすめたいと思いますか、またはどんな点があるからすすめたくないと思いましたか。

1	インターン期間がある点
2	楽しかったためすすめたい
3	歯科衛生士の国家資格を取得した上で知識や技術をより深めることができる点
4	先生との距離が近く、質問しやすいところ

問9. 明倫短期大学で学んだ効果として、どのようなものがある(あった)と思いますか。(複数回答可)

	項目	計	%
1	早期に就職できる(就職が決まりやすい)	3	42.9%
2	希望の職種・業界で就職できる	2	28.6%
3	より良い条件(賃金)で就職できる	2	28.6%
4	趣味・教養に役立つ	0	0.0%
5	その他の効果	0	0.0%
6	特に効果はない	0	0.0%



問10. 最後に大学や教員にどのようなことを期待していますか。要望や意見を自由に記載してください。